



EDUCATAMENTE

Come funziona la MENTE del bambino

Educare è sostenere lo sviluppo cerebrale del bambino affinché quel cervello possa un giorno sostenerlo per raggiungere i suoi obiettivi e stare bene con se stesso.

“Il periodo più importante della vita non è quello dell’università, ma il primo in assoluto: dalla nascita ai sei anni d’età ”

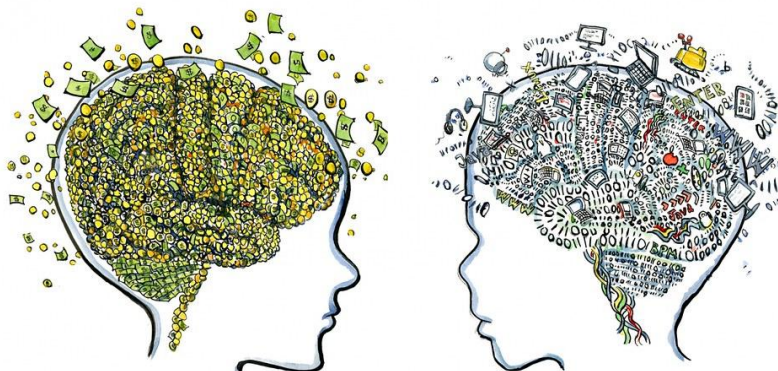
Maria Montessori

Sonia Pagliarino

Pedagogista



Studio Pedagogico Pagliarino



By Frits Ahlefeldt



**Collegio Sacra Famiglia
Sala Romerio
MERCOLEDI' 23 OTTOBRE 2019
Ore 17:00**

